

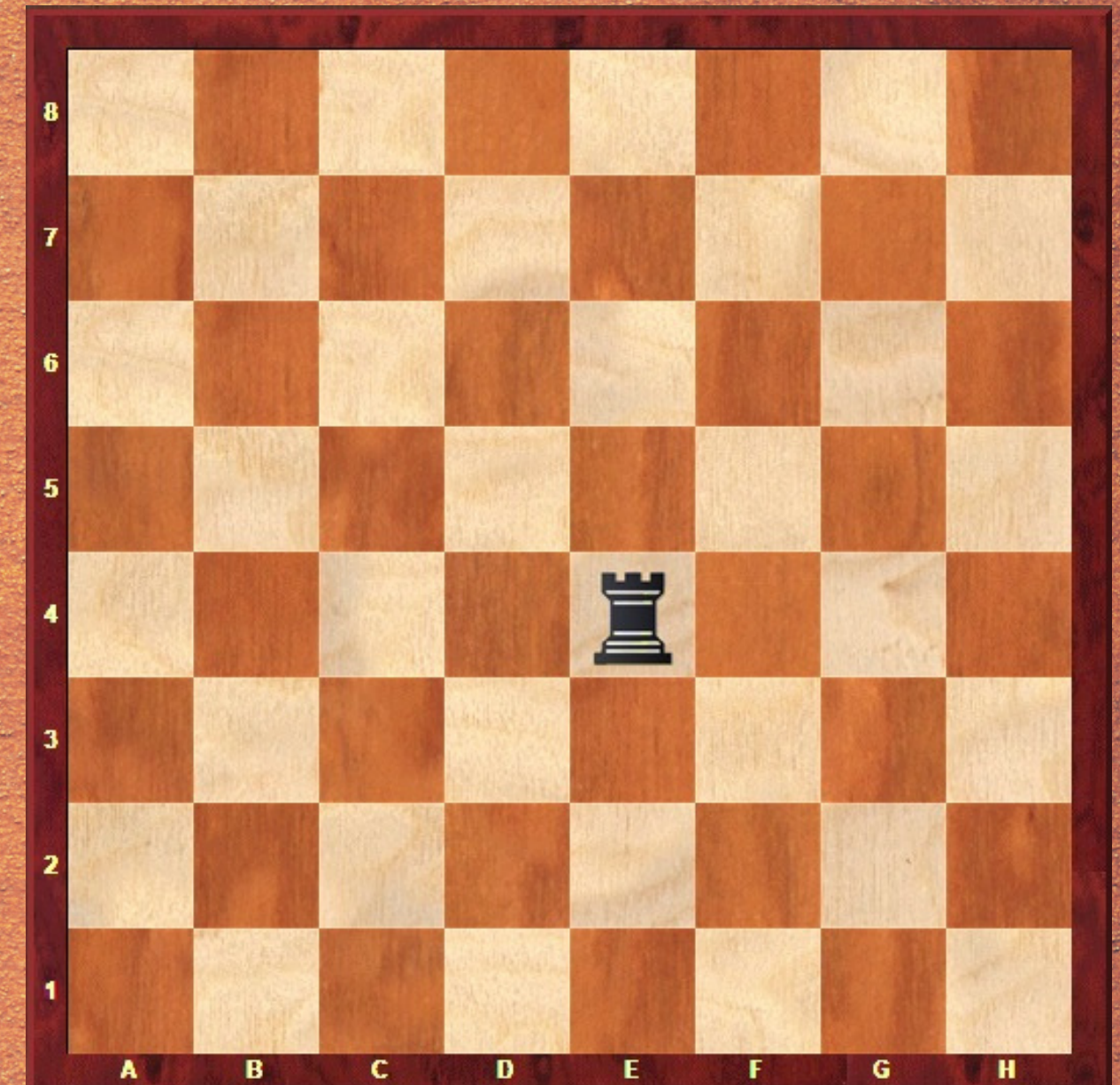
**EL MOVIMIENTO DE LAS PIEZAS**

# **INTRODUCCIÓN AL MUNDO DEL AJEDREZ**

ASSOCIACIÓ  
D'ESCAQUISTES  
DE BALEARS

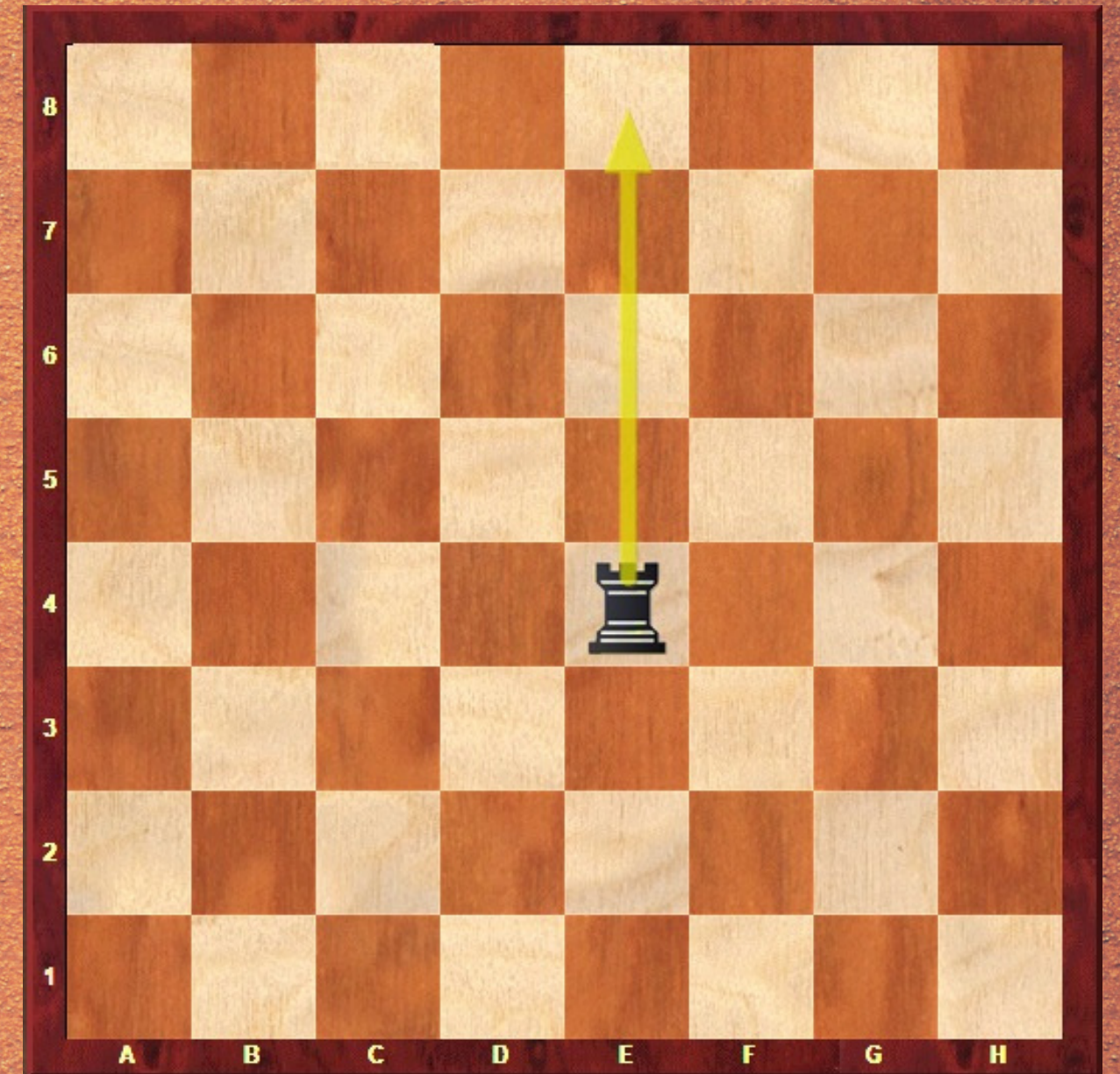


# LA TORRE POR COLUMNAS Y FILAS



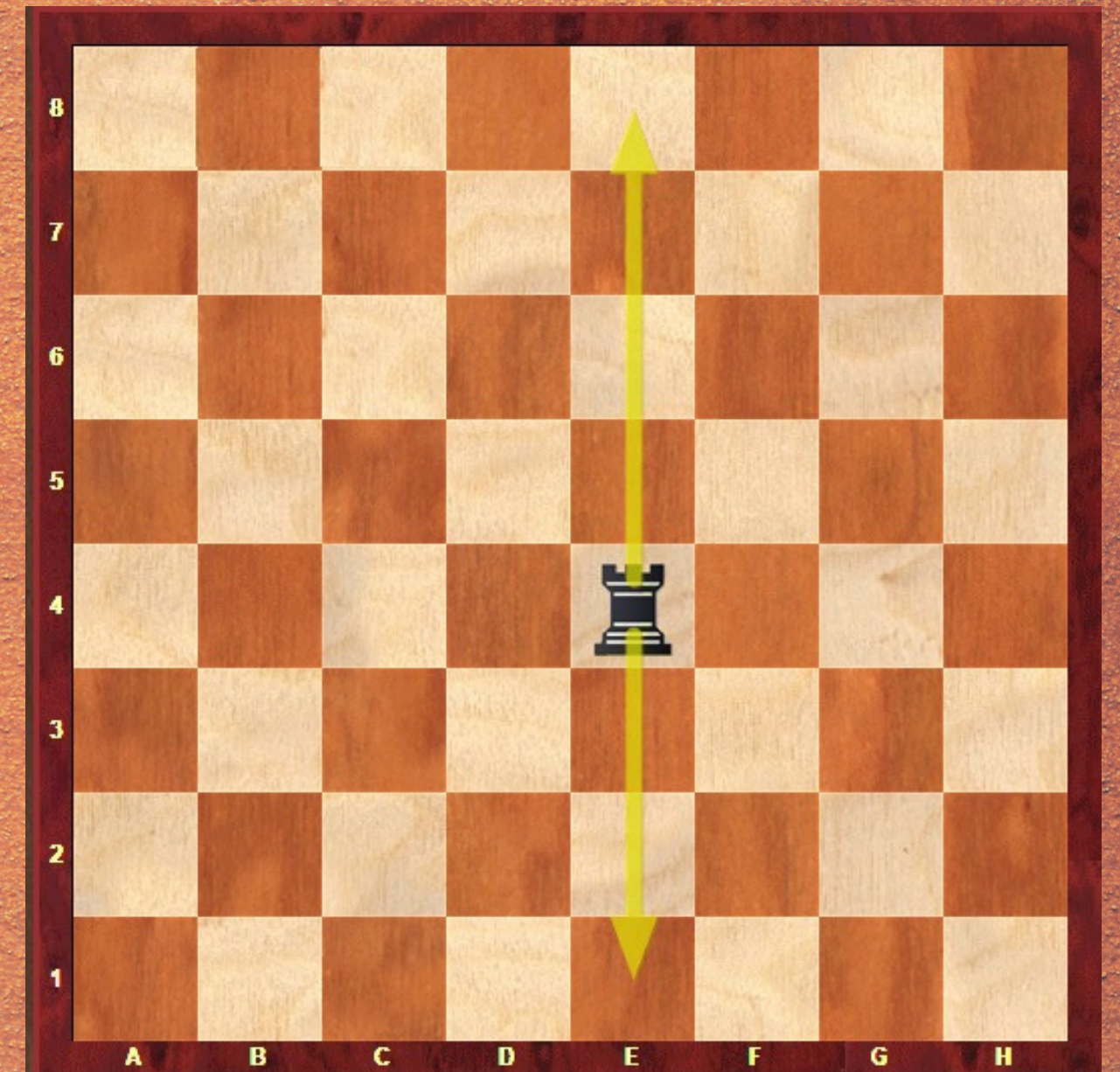


# LA TORRE POR COLUMNAS Y FILAS



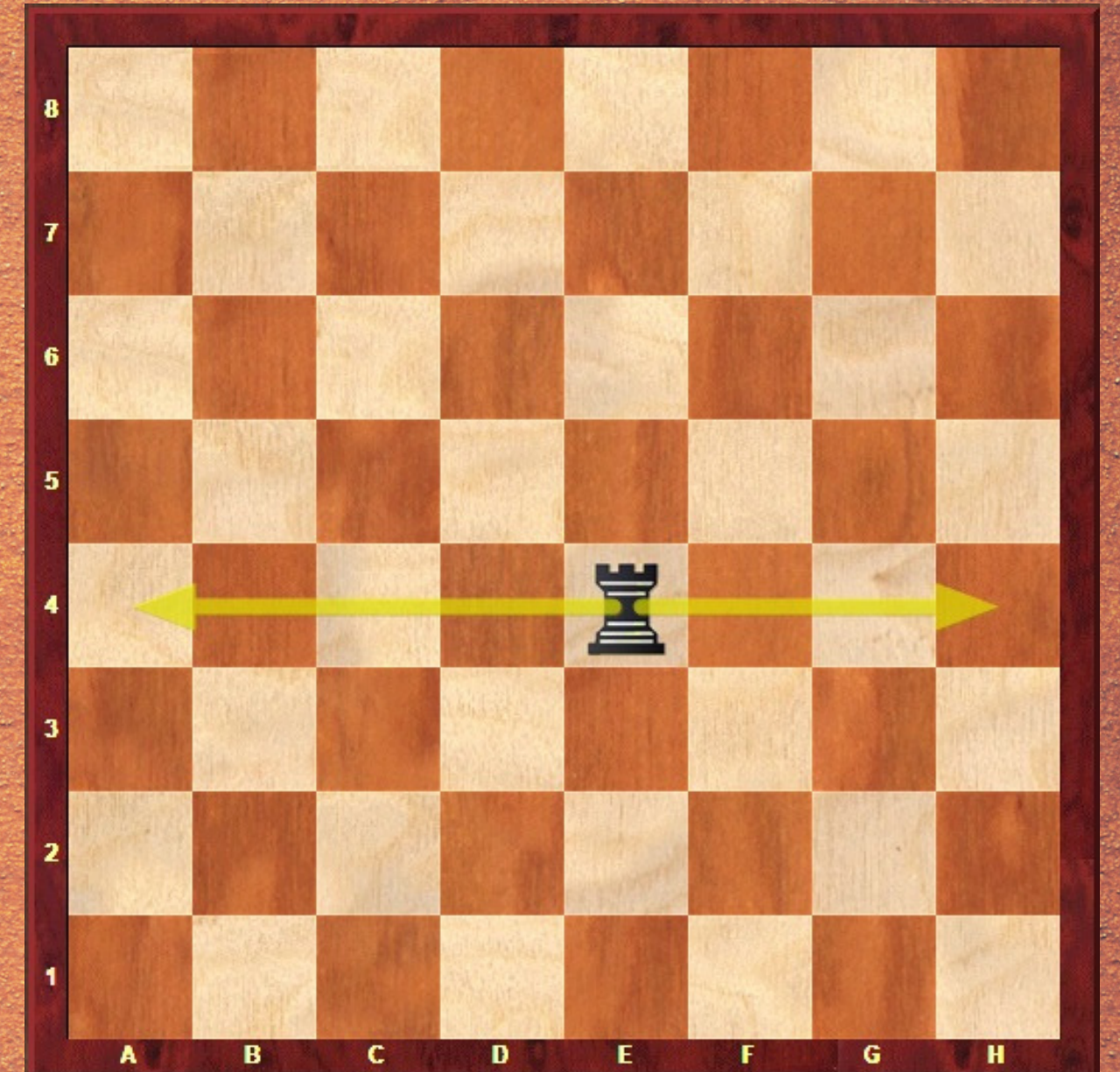


# LA TORRE POR COLUMNAS Y FILAS



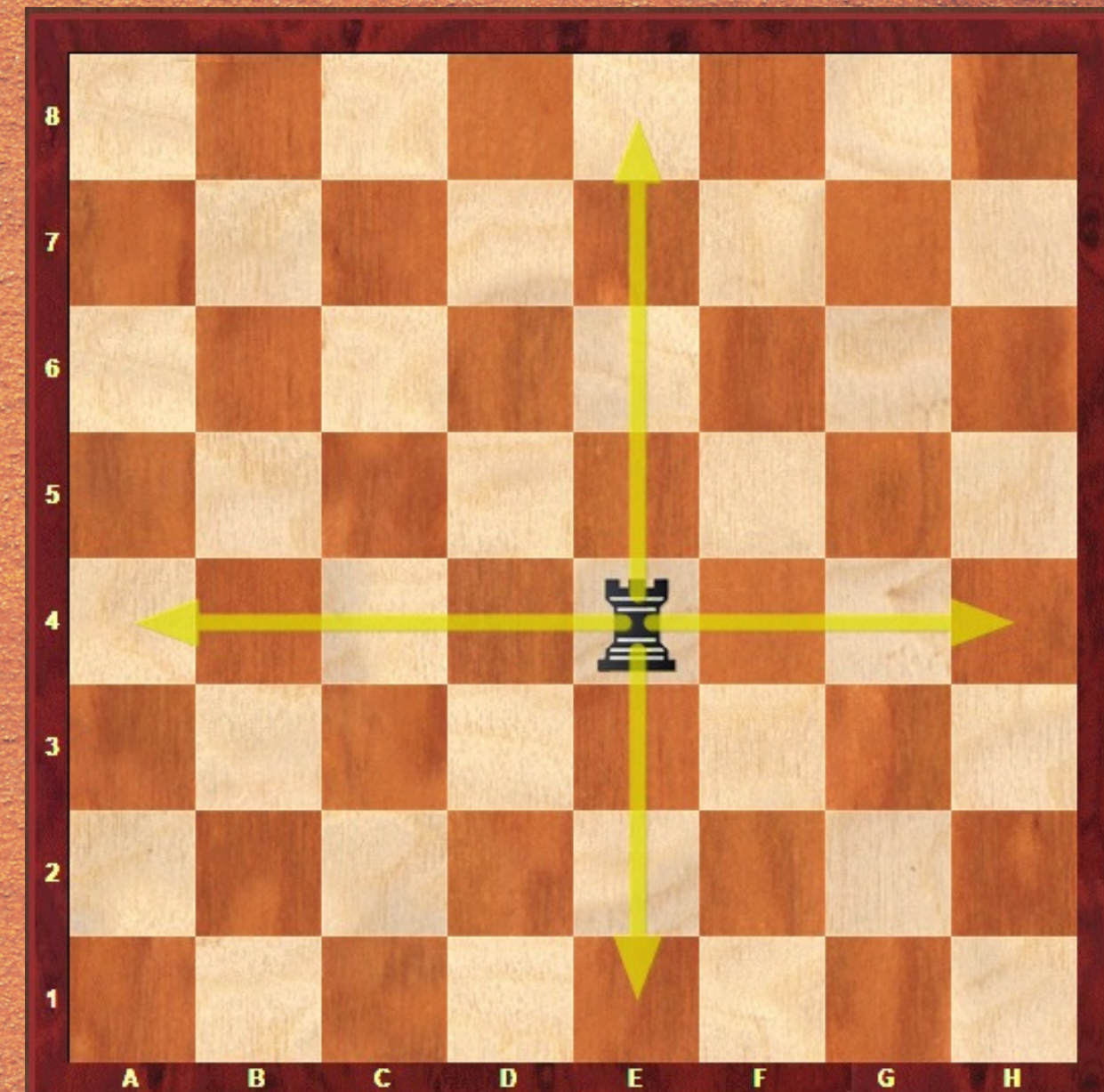


# LA TORRE POR COLUMNAS Y FILAS



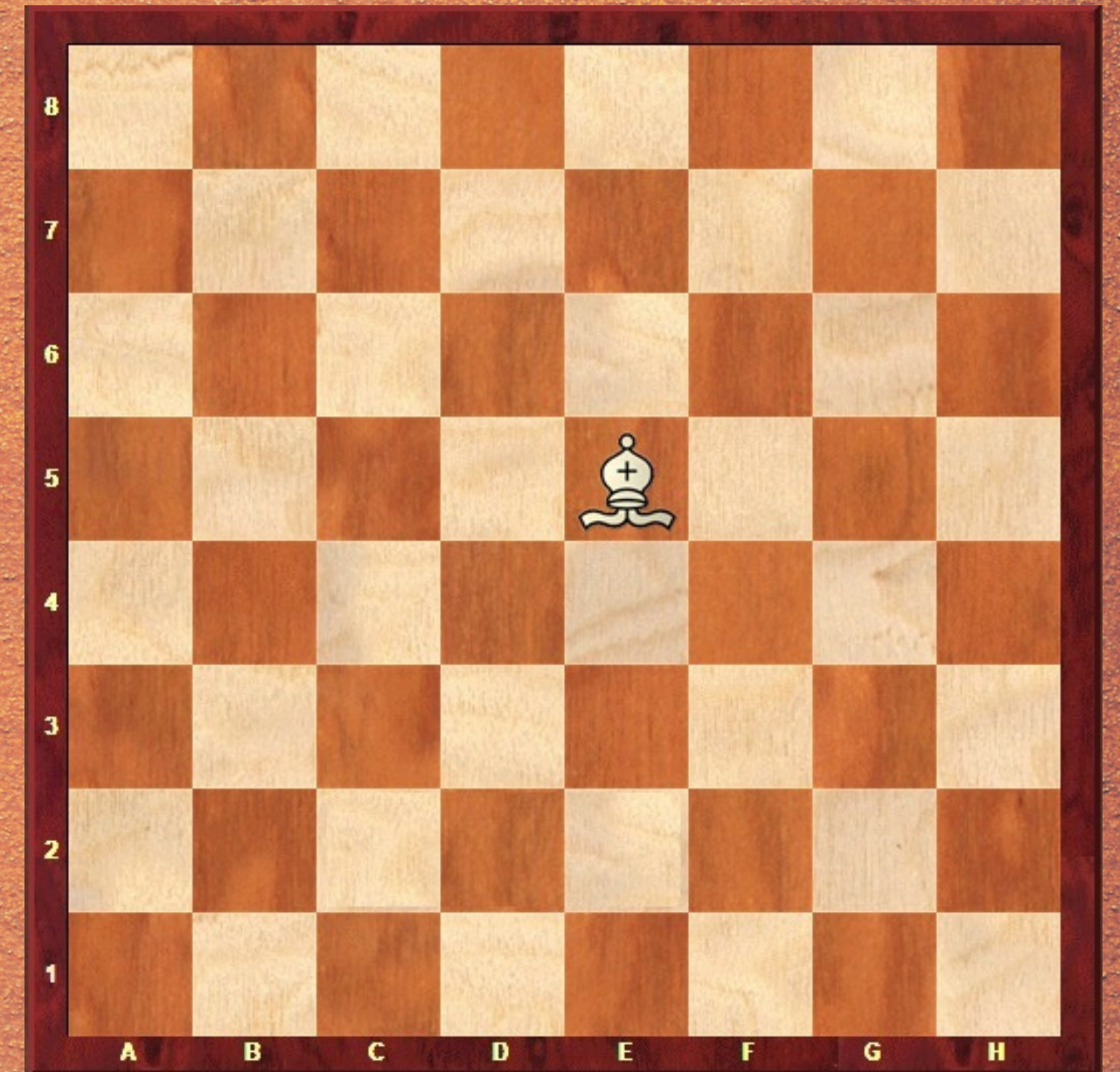


# LA TORRE POR COLUMNAS Y FILAS



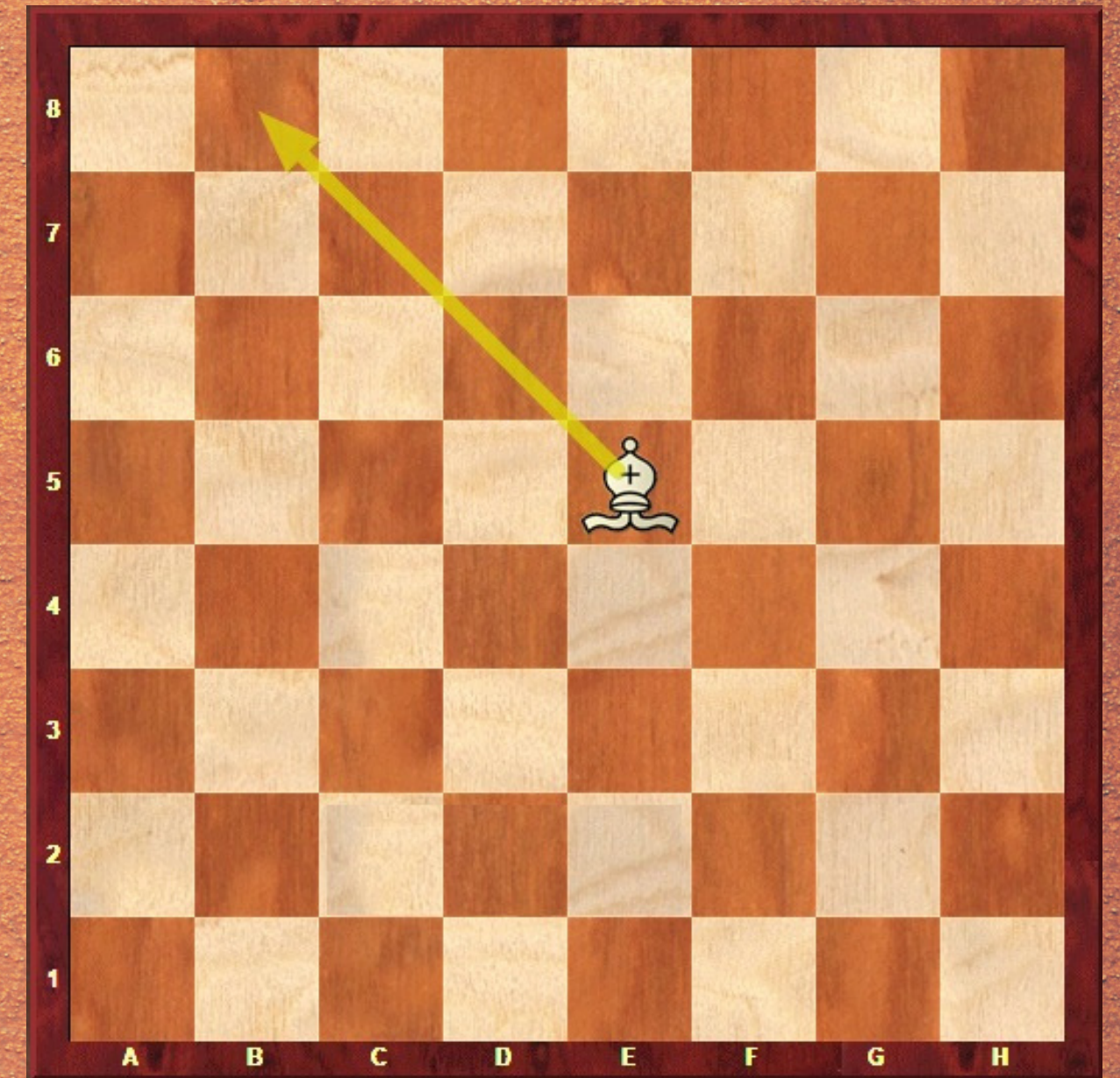


# EL ALFIL POR DIAGONALES



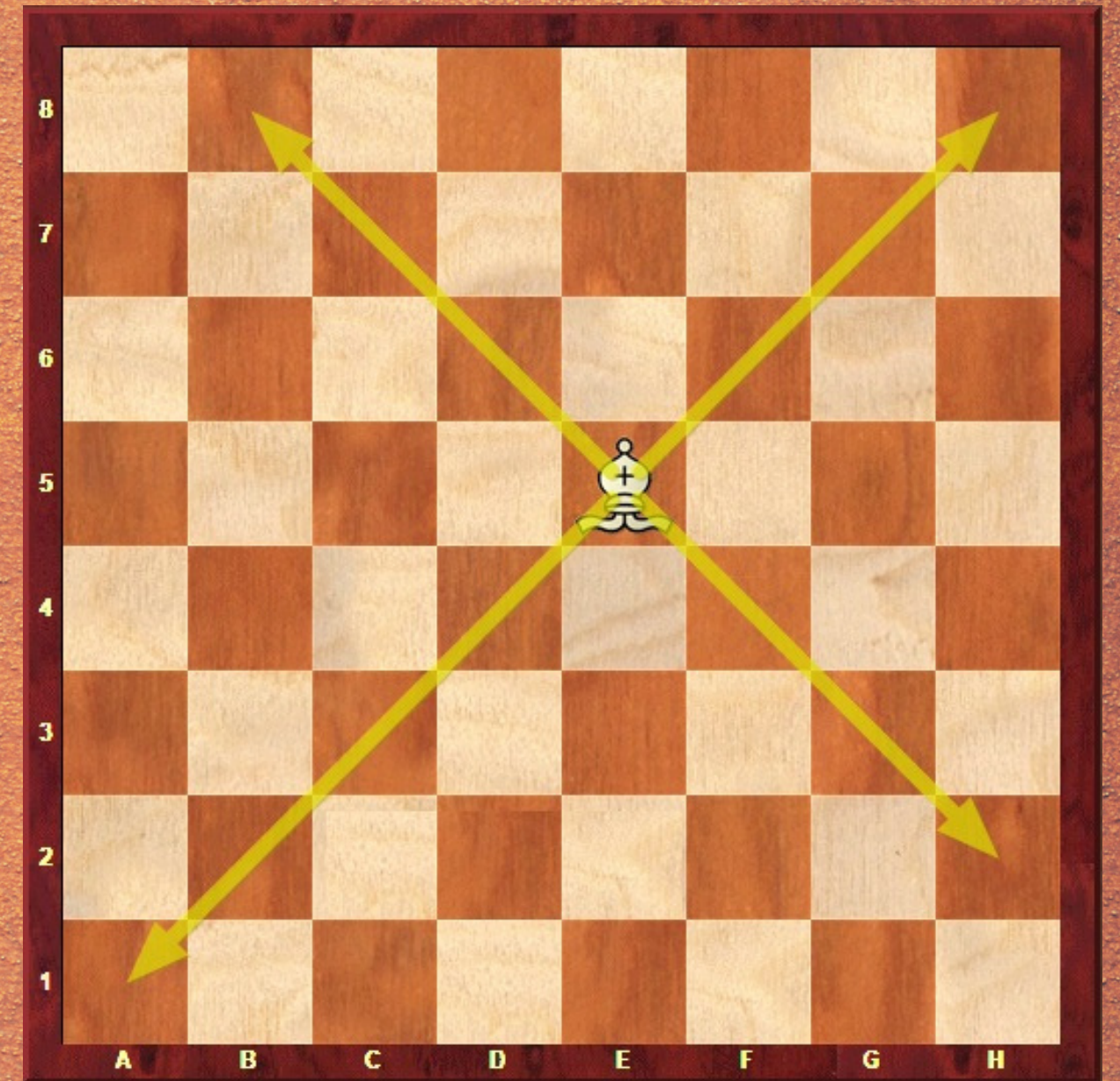


# EL ALFIL POR DIAGONALES



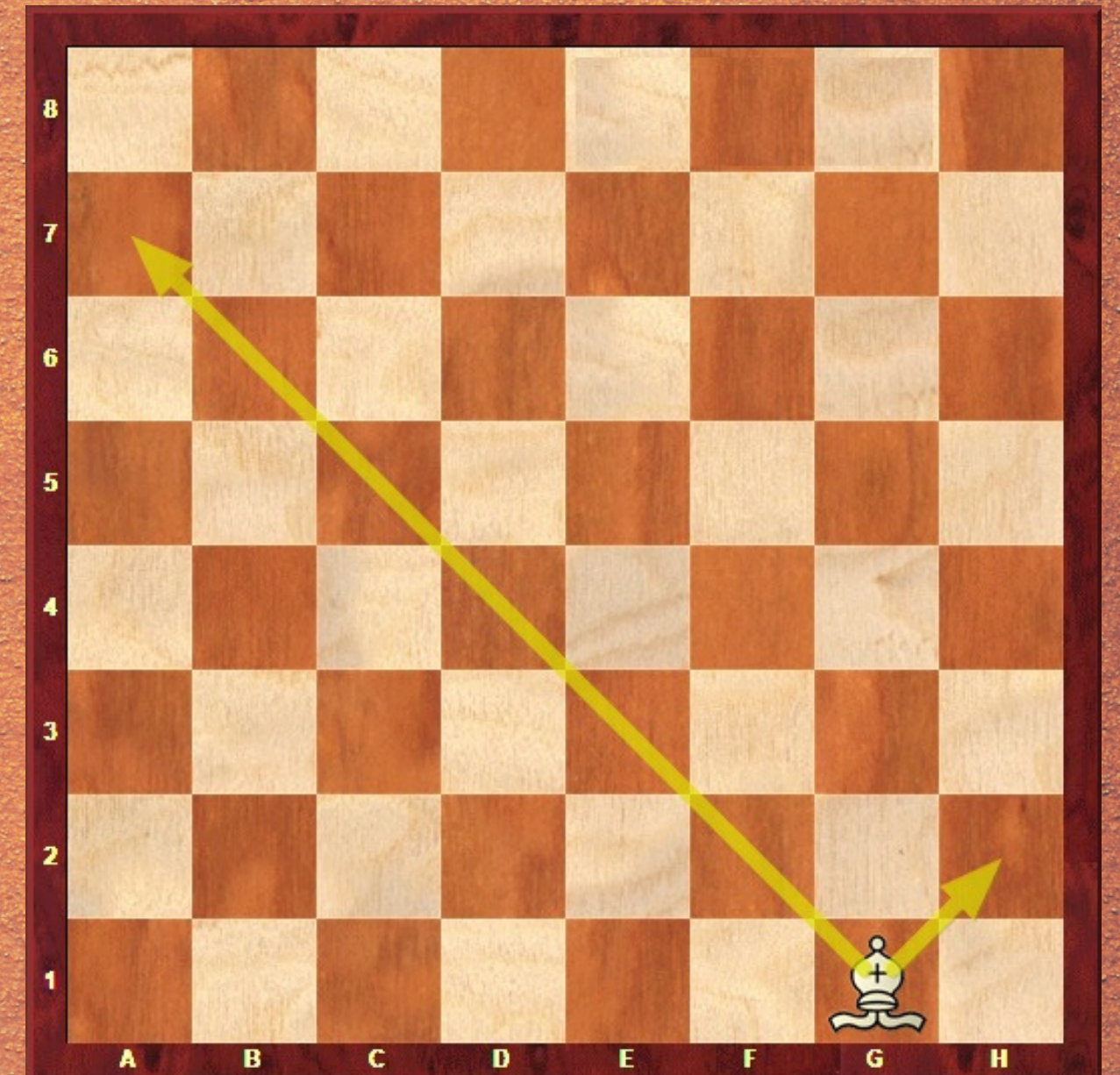


# EL ALFIL POR DIAGONALES



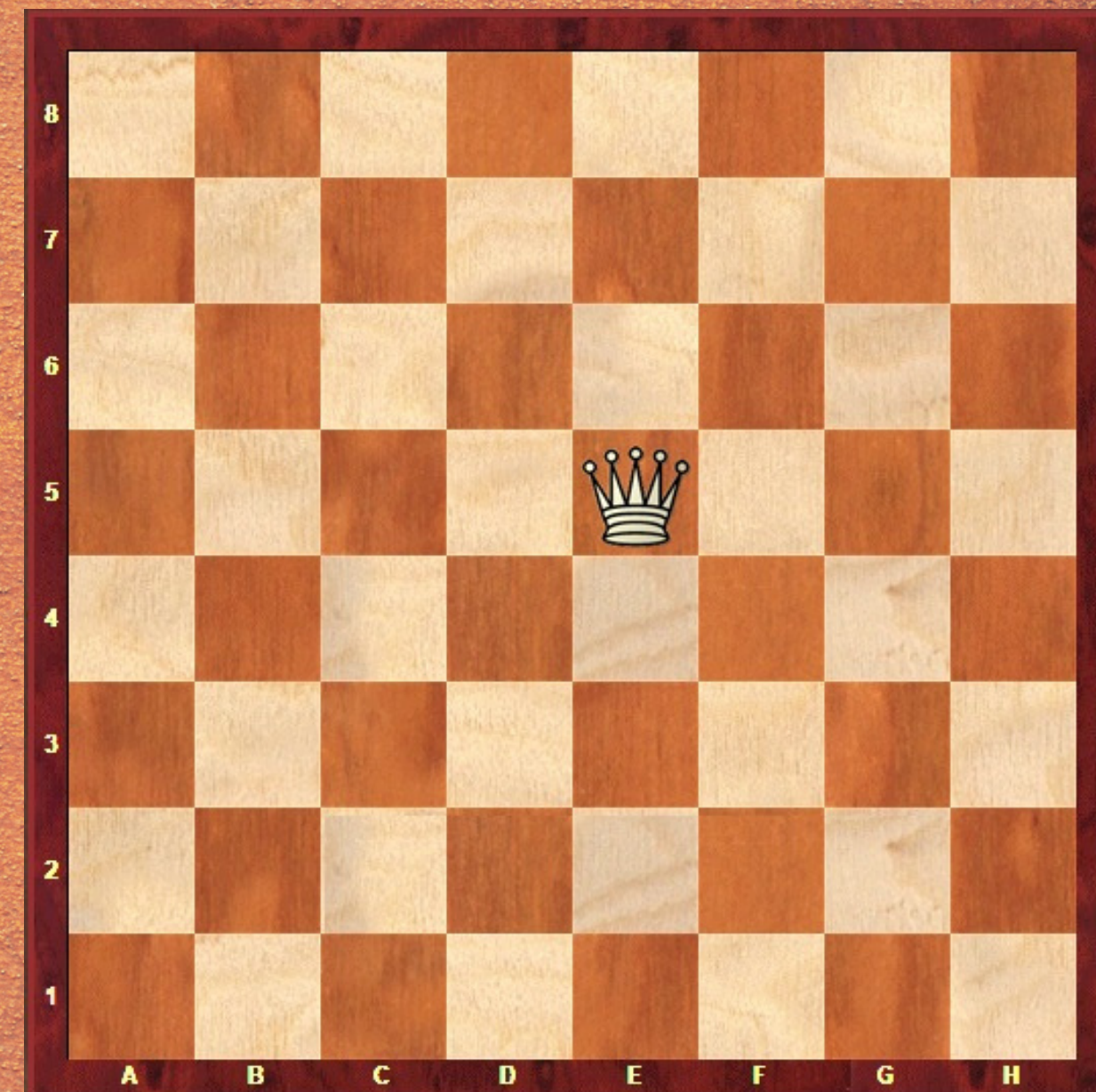


# EL ALFIL POR DIAGONALES



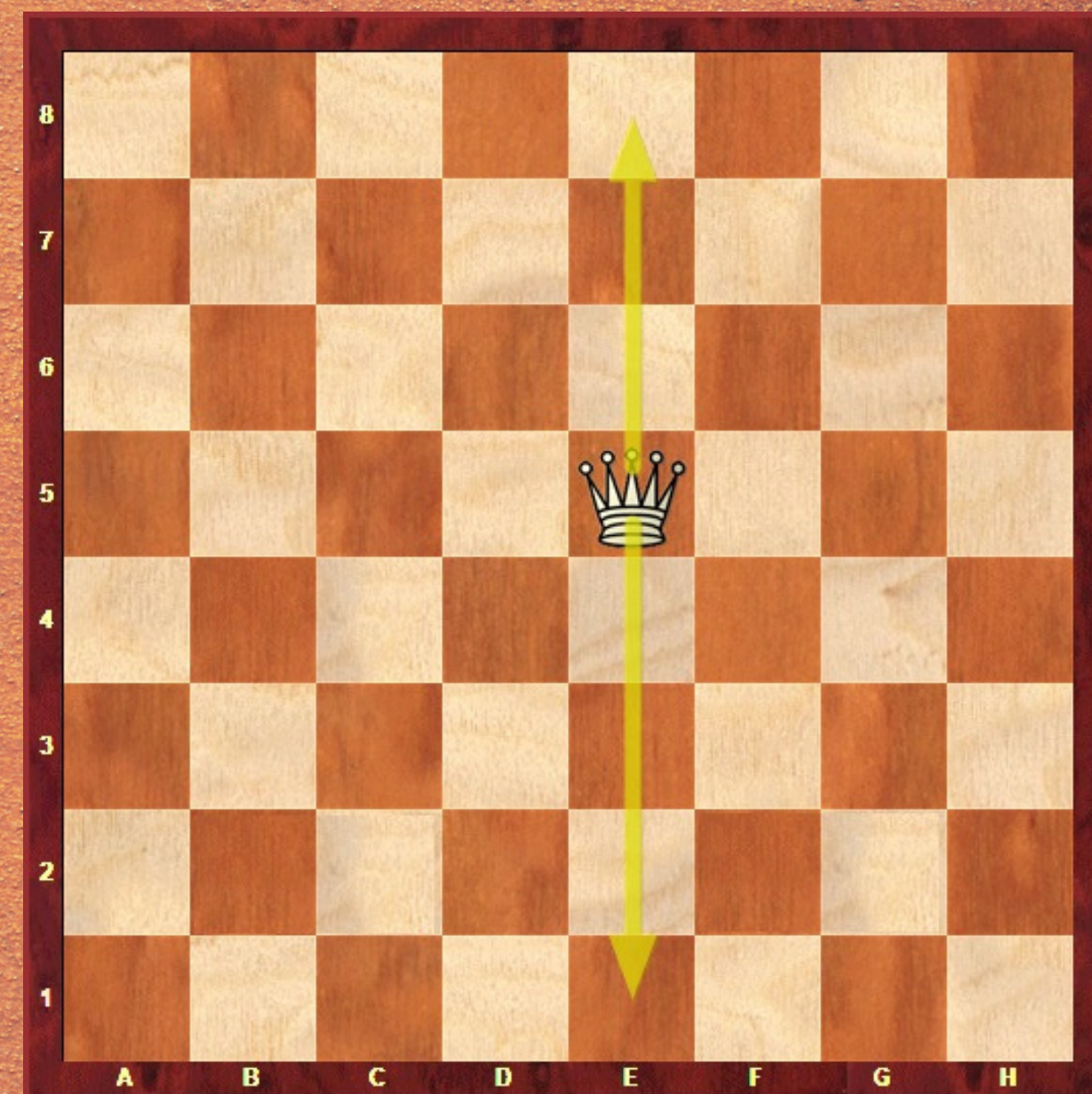


# LA DAMA POR COLUMNAS FILAS Y DIAGONALES



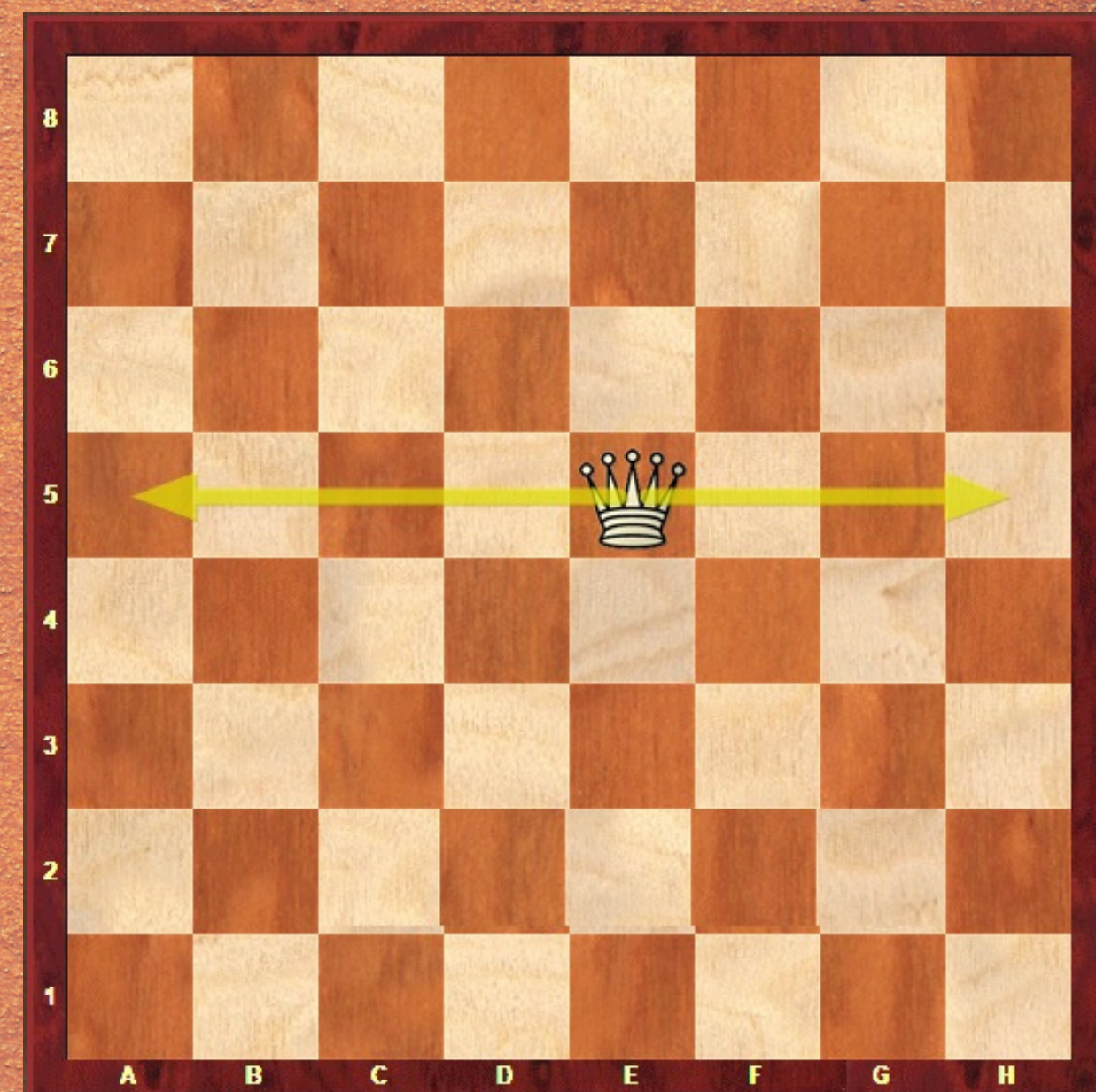


# LA DAMA POR COLUMNAS FILAS Y DIAGONALES



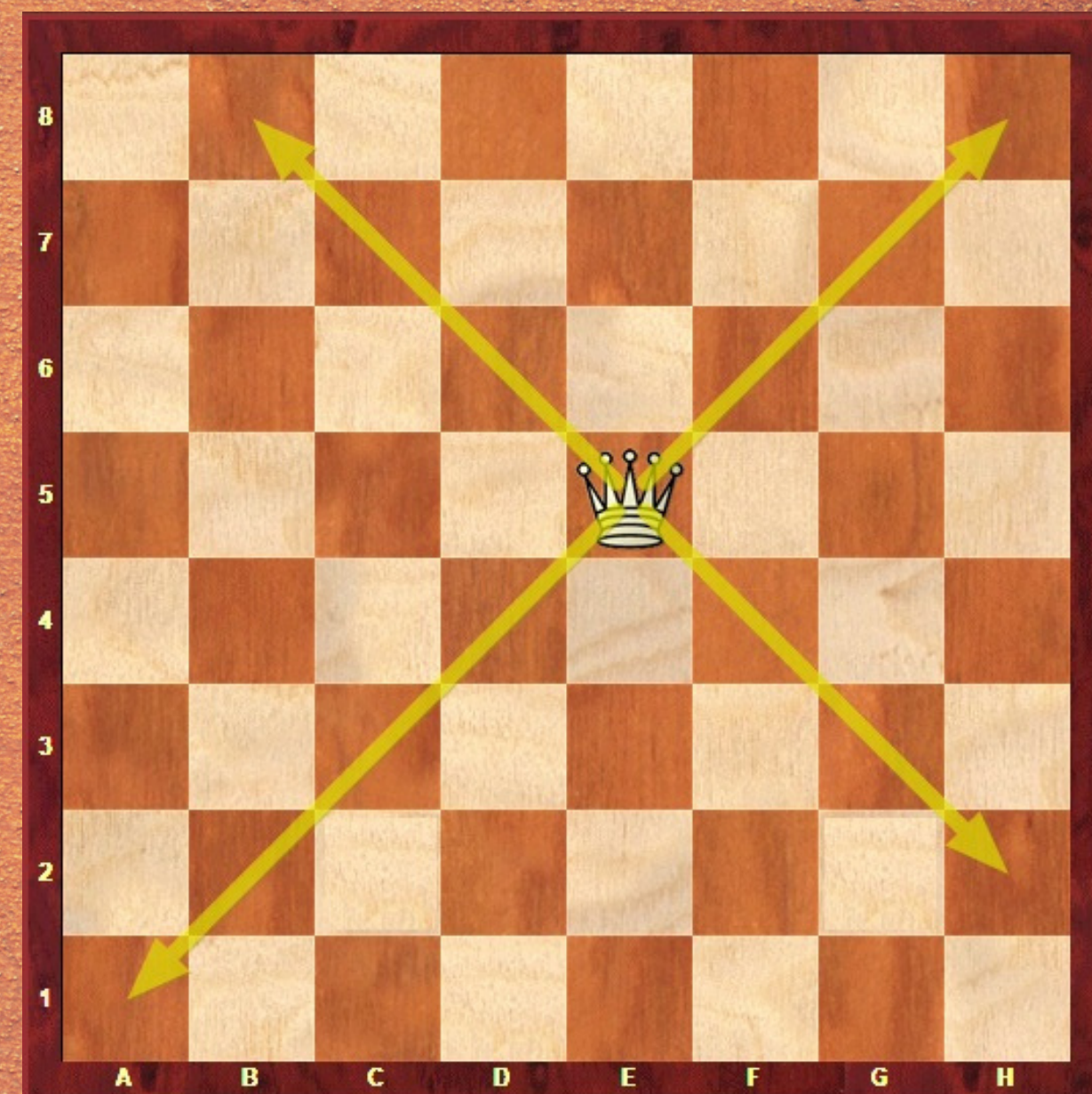


# LA DAMA POR COLUMNAS FILAS Y DIAGONALES



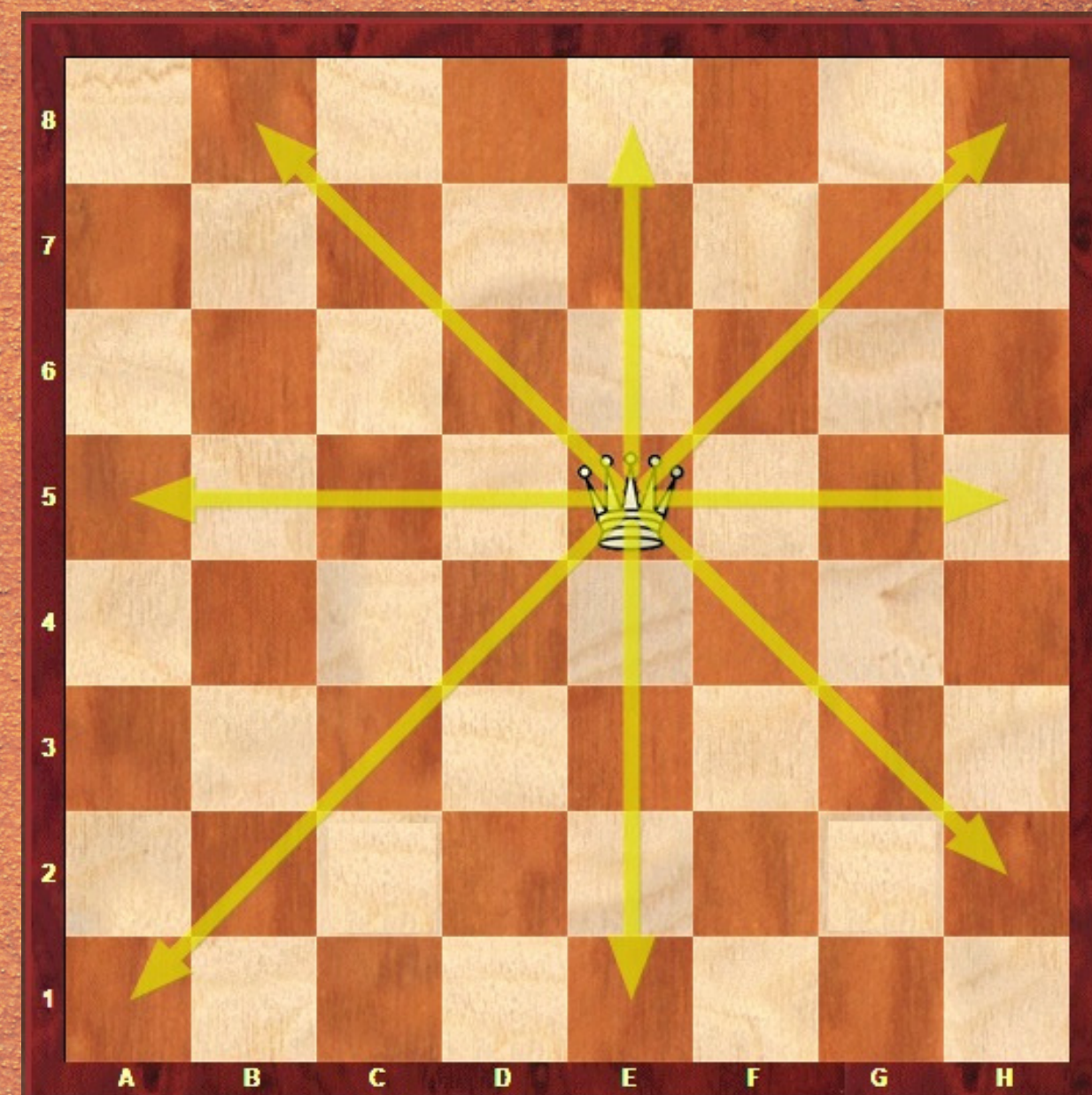


# LA DAMA POR COLUMNAS FILAS Y DIAGONALES



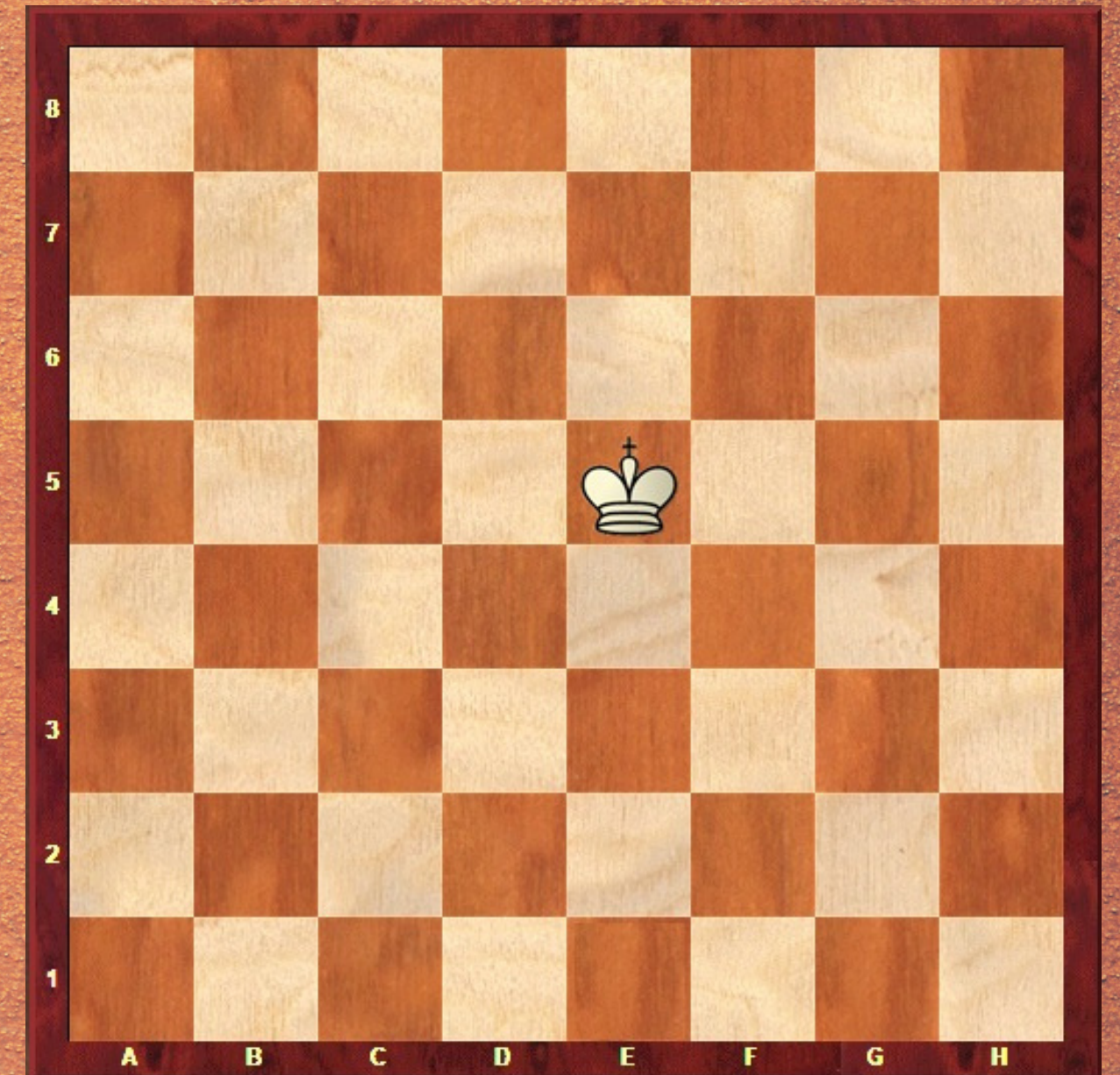


# LA DAMA POR COLUMNAS FILAS Y DIAGONALES





# EL REY POR COLUMNAS, FILAS Y DIAGONALES SOLO UNA CASILLA



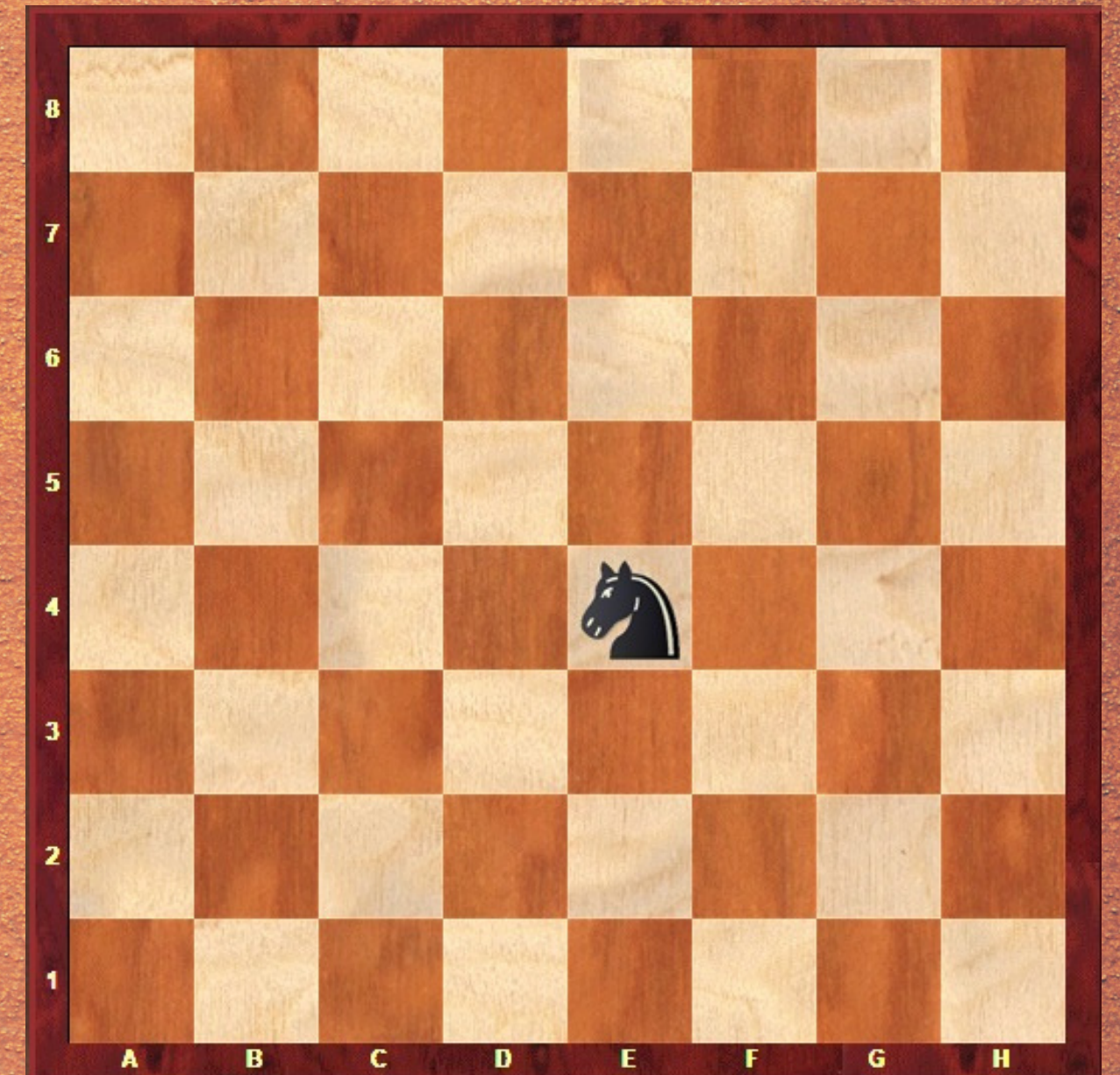


# EL REY POR COLUMNAS, FILAS Y DIAGONALES SOLO UNA CASILLA



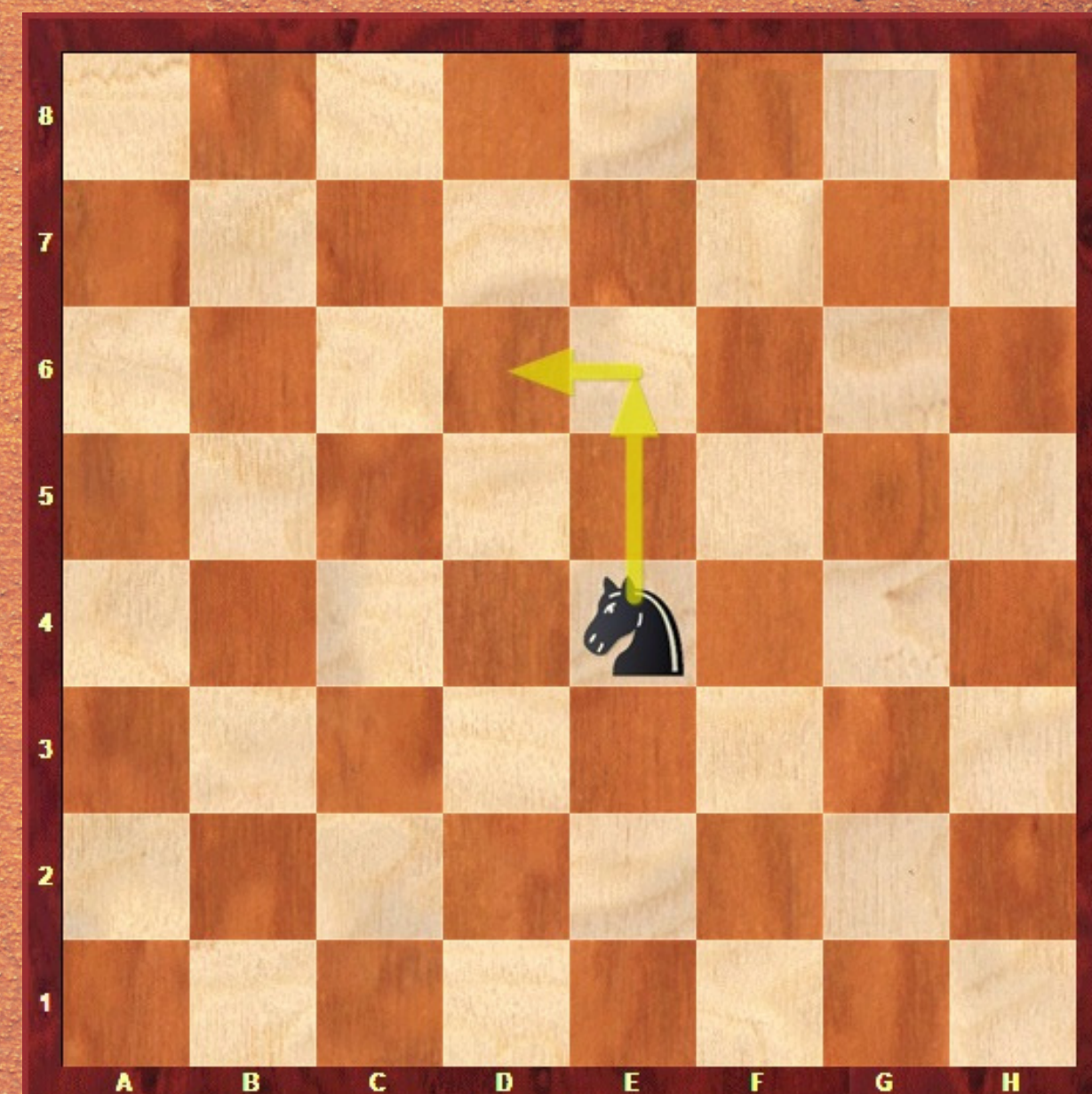


# EL CABALLO ES LA ÚNICA PIEZA QUE PUEDE SALTAR



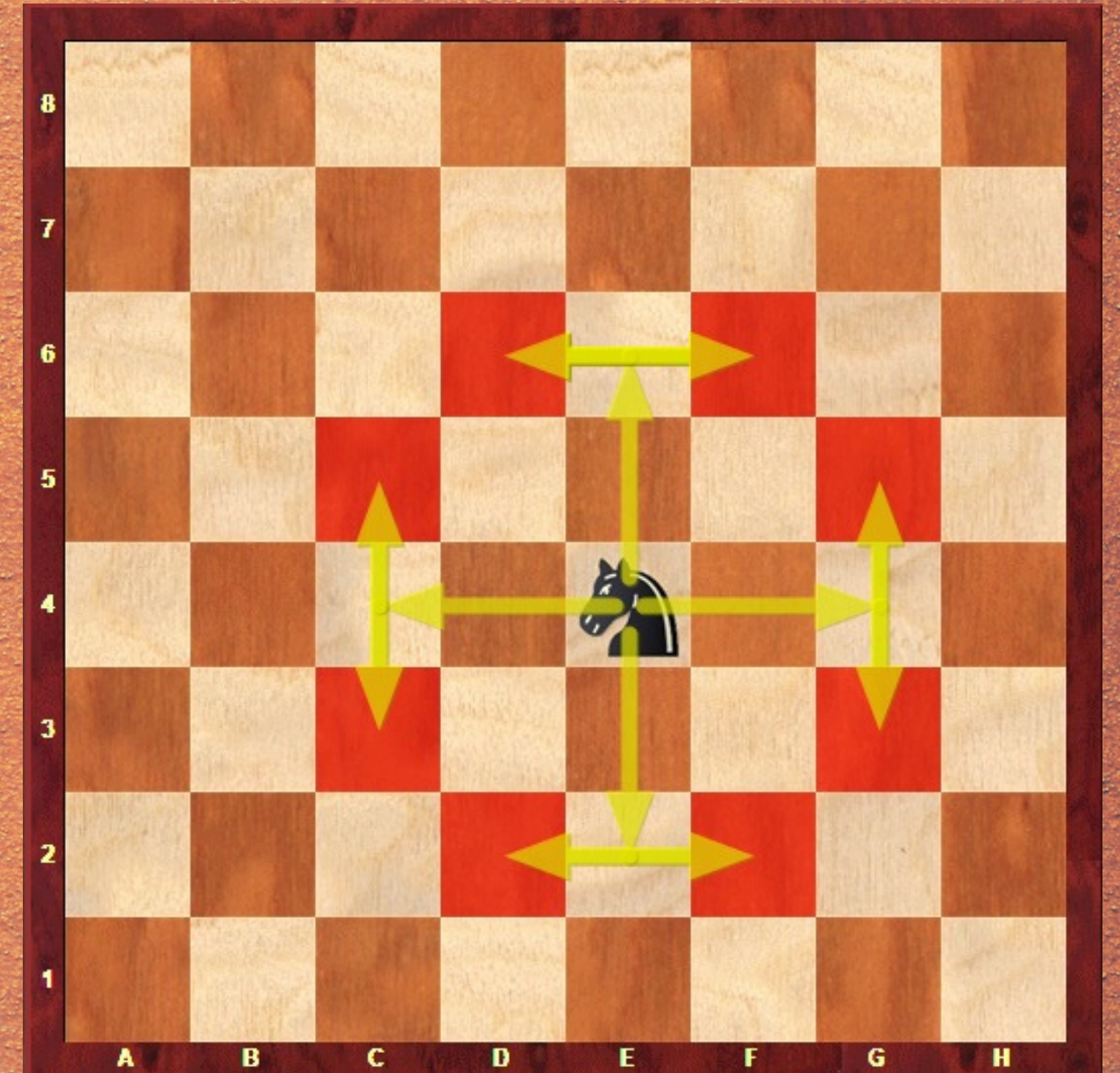


# EL CABALLO VA DE CASILLA DE SALIDA A CASILLA DE LLEGADA



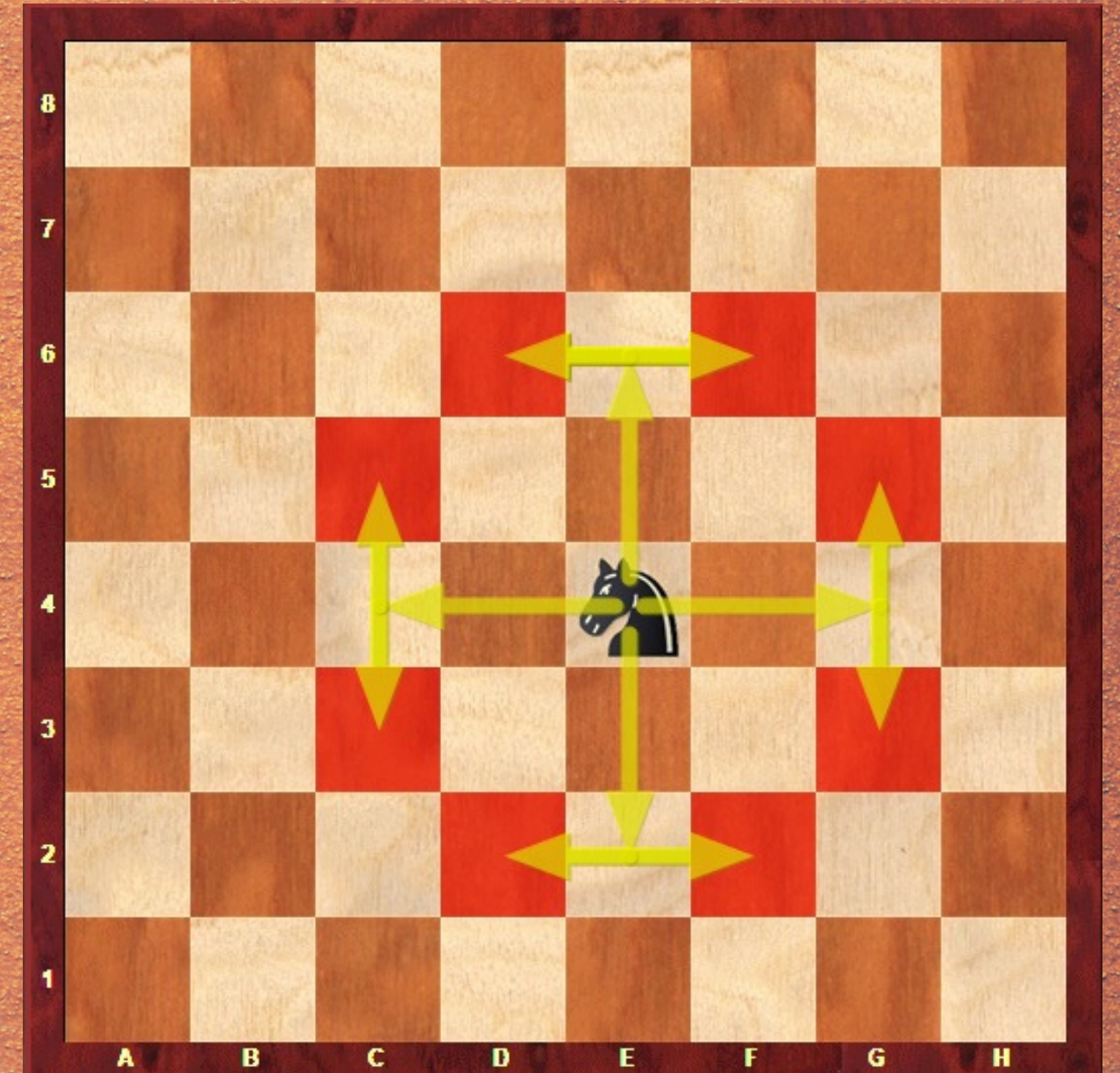


**EL CABALLO MUEVE  
DOS CASILLAS EN  
CUALQUIER  
DIRECCIÓN Y UNA  
AL LADO**





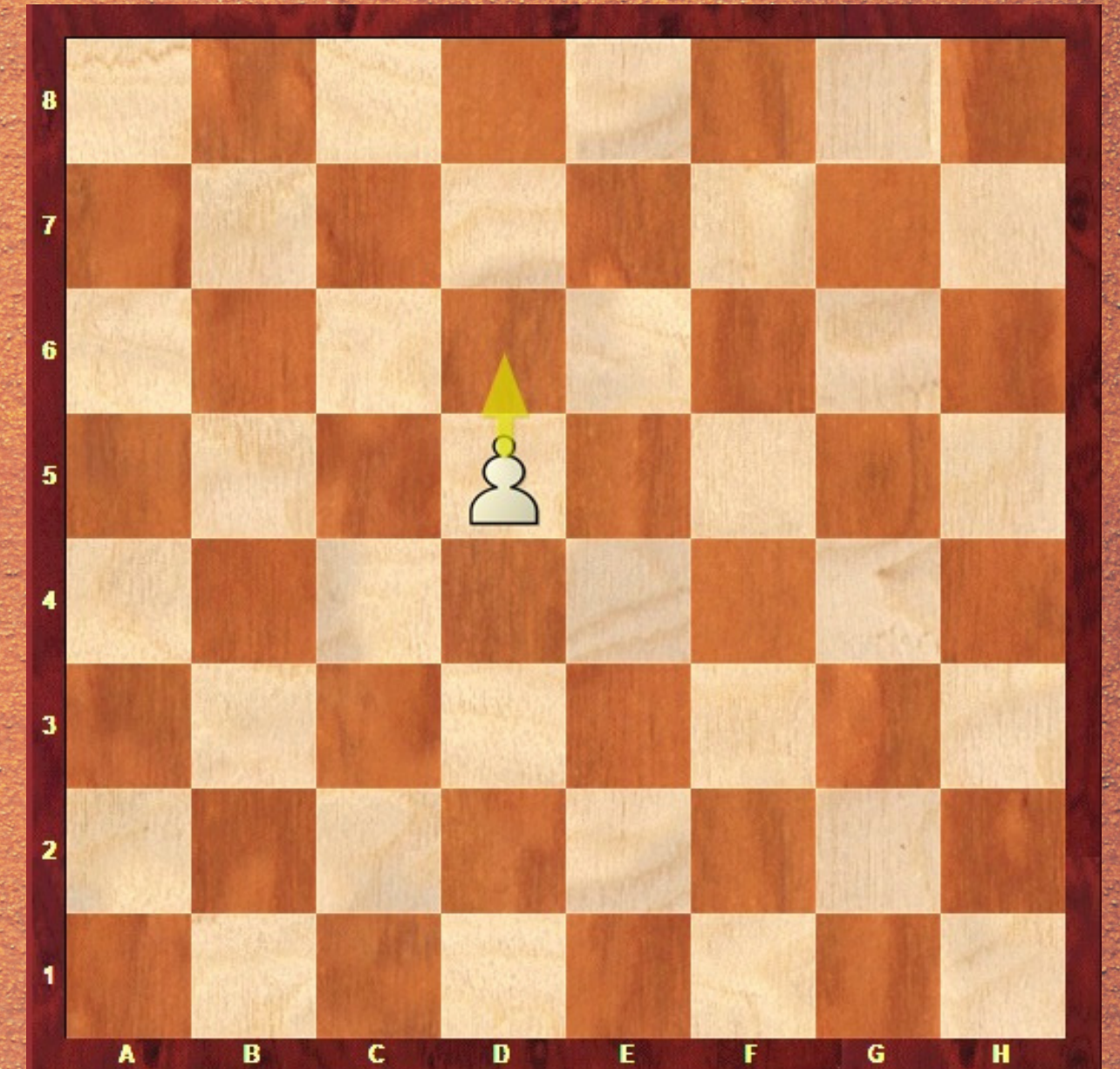
**EL CABALLO**  
**ESTAS SON TODAS LAS**  
**CASILLAS A DONDE**  
**PUEDE SALTAR DESDE**  
**SU POSICIÓN**





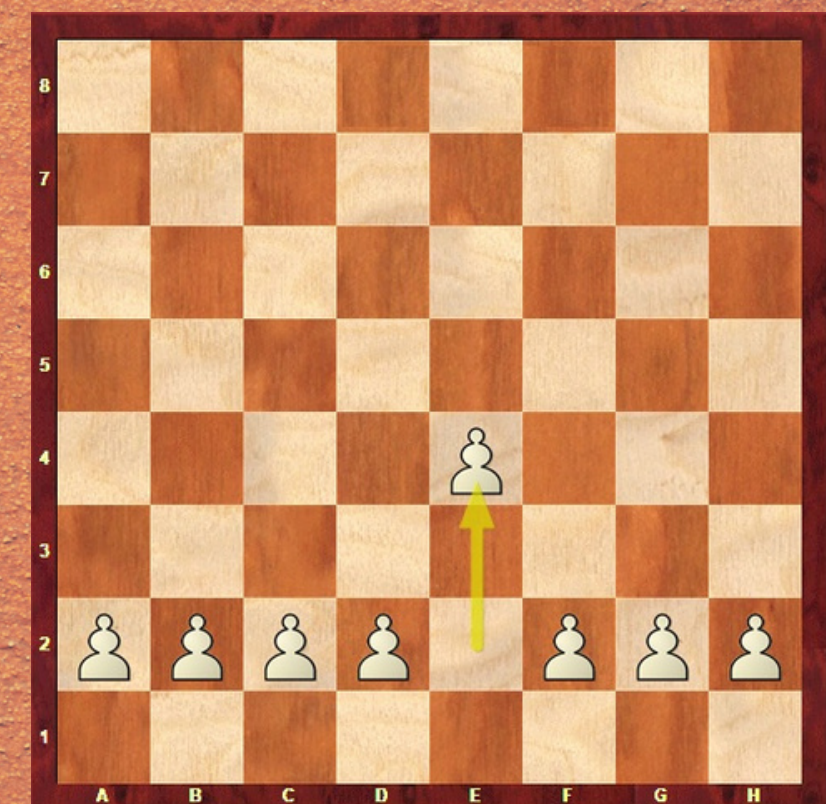
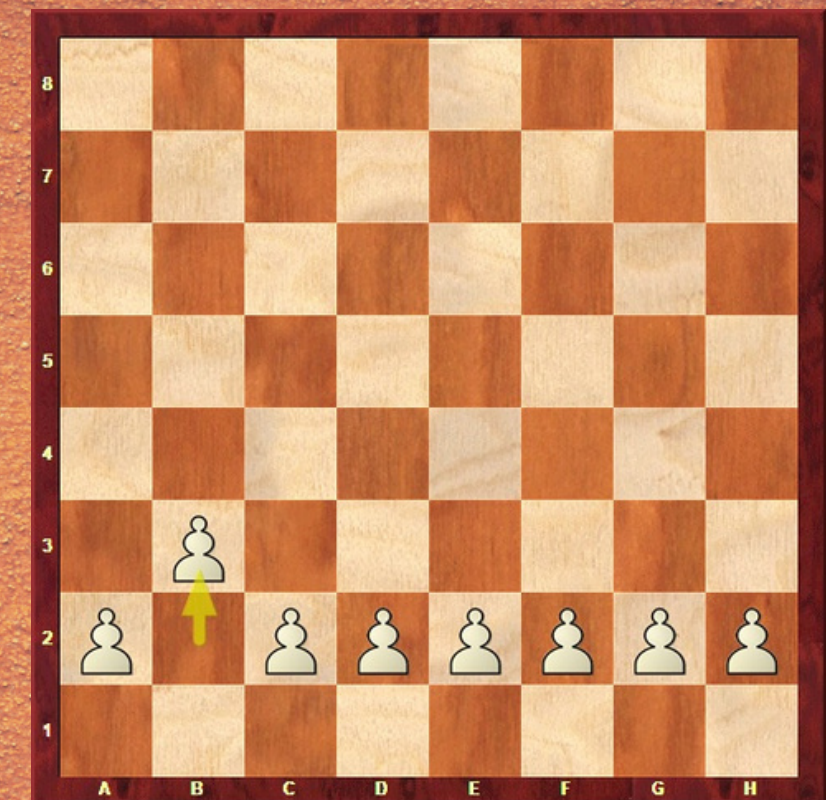
# **EL PEÓN**

## **SOLO PUEDE MOVER HACIA ADELANTE Y UNA SOLA CASILLA**



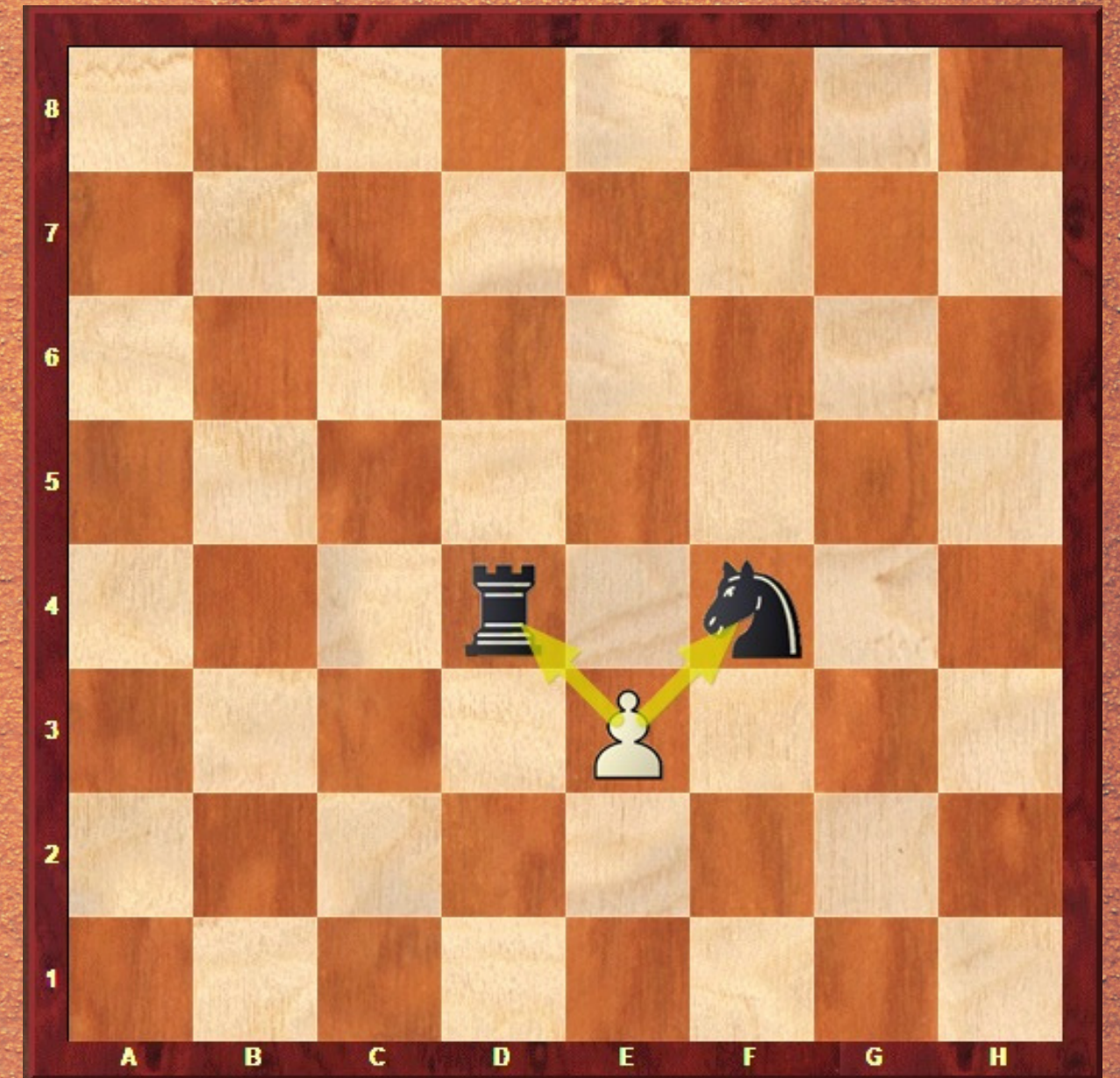


**EL PEÓN CUANDO ESTÁ  
EN SU POSICIÓN INICIAL  
PUEDE AVANZAR UNA O  
DOS CASILLAS**



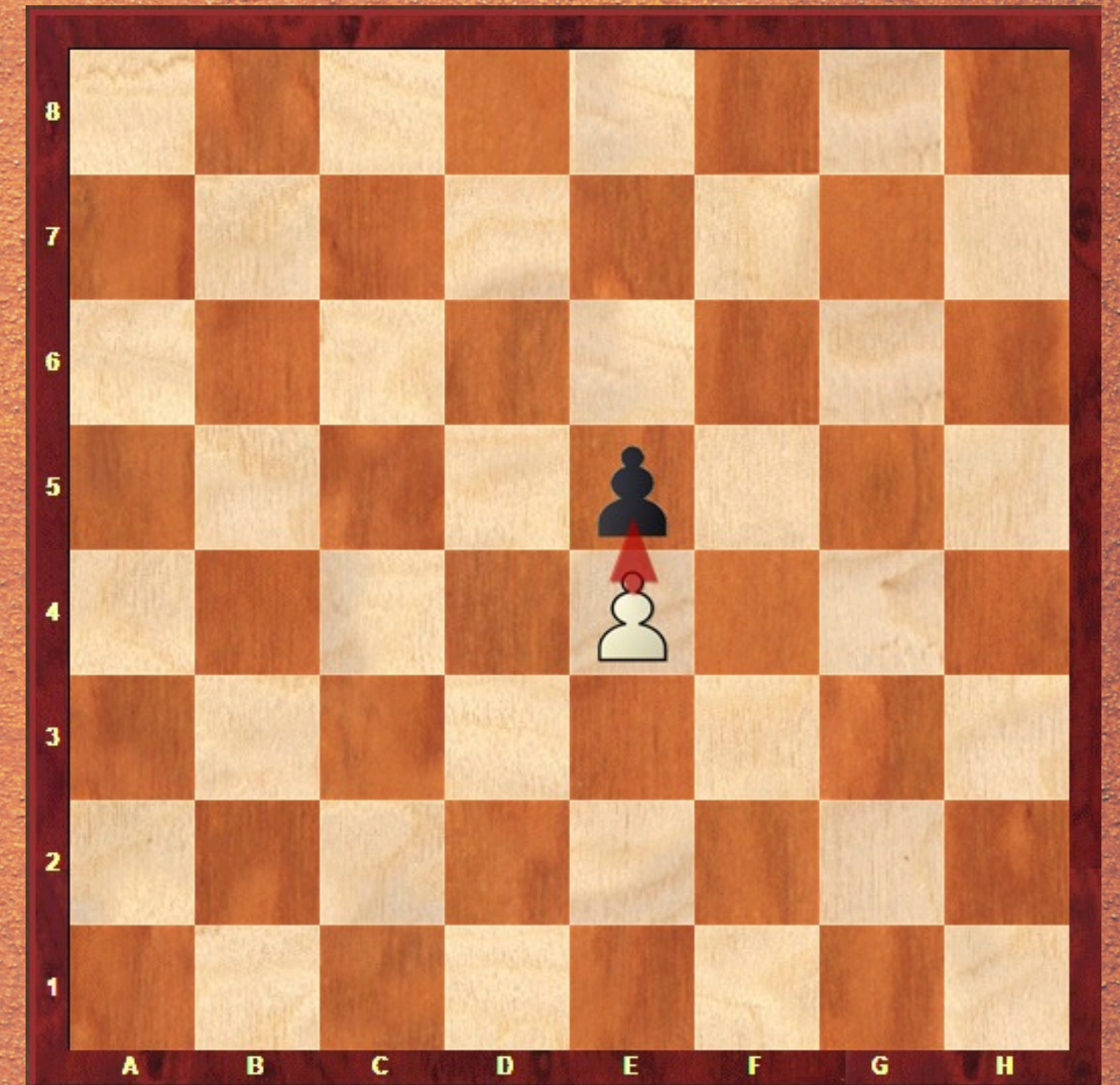


**EL PEÓN  
CAPTURA DE UNA  
MANERA DIFERENTE DE  
COMO MUEVE ,  
CAPTURA MOVIENDOSE  
UNA CASILLA EN  
DIAGONAL**





# **EL PEÓN SI TIENE UNA PIEZA O PEÓN DELANTE NO PUEDE AVANZAR**





**EL PEÓN  
PUEDE MOVERSE  
AUNQUE ESTÉ  
BLOQUEADO SI PUEDE  
CAPTURAR**

